

# INFORME AVANCE PDL 2021 - 2024

Marzo 31 de 2024

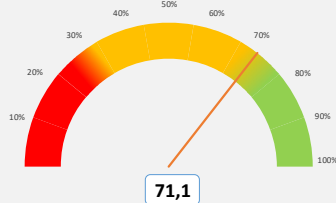
LOCALIDAD:

Santa Fe



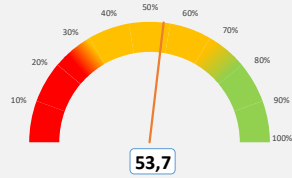
## AVANCE DEL PLAN DE DESARROLLO LOCAL

### % Avance Acumulado Contratado



Este porcentaje corresponde al avance acumulado de cada Plan de Desarrollo Local según lo contratado.

### % Avance Acumulado Entregado



Este porcentaje corresponde al avance acumulado de cada Plan de Desarrollo Local según los bienes o servicios entregados.

Vigencia corte	Apropiación POAI	Apropiación Disponible	Compromisos	Giros
2024_1	\$50.692	\$50.692	\$7.495	\$1.158
			14,79%	2,28%

No de Metas 64

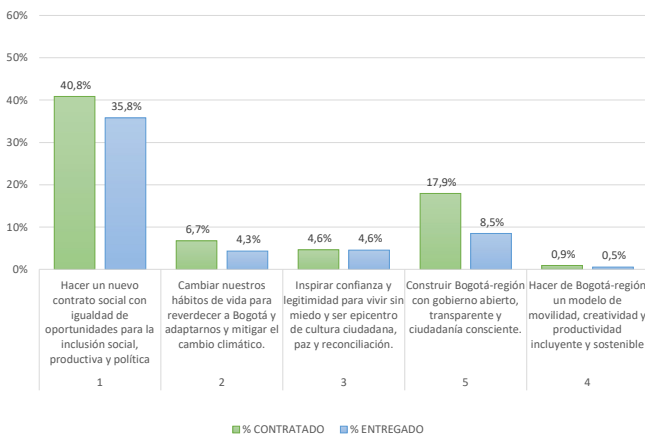
### # Metas y nivel de avance



Este dato corresponde al número de metas con nivel de avance acumulado muy alto, alto, medio y bajo, según el propósito del PDL.

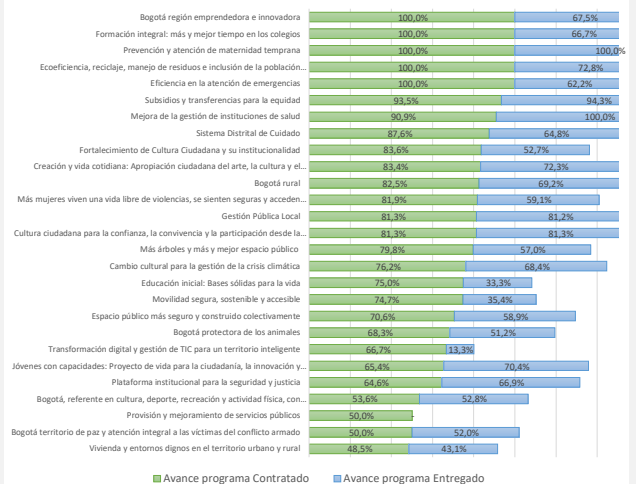
## AVANCE POR ESTRUCTURA DEL PLAN

### % Avance por Propósito



Este porcentaje corresponde al avance acumulado del Plan de Desarrollo Local frente a cada Propósito. Su cálculo tiene en cuenta tanto el avance contratado como entregado.

### % Avance por Programas



Este porcentaje corresponde al avance acumulado del Plan de Desarrollo Local frente a cada uno de los programas que lo integran.

# INFORME AVANCE PDL 2021 - 2024

Marzo 31 de 2024

LOCALIDAD:

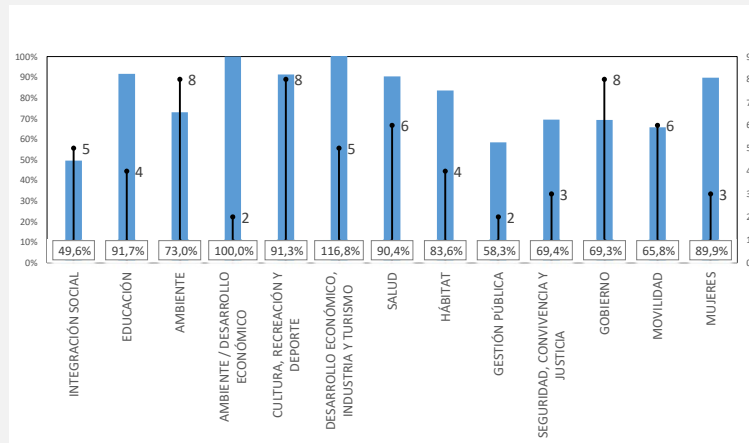
Santa Fe



## AVANCE POR SECTOR

SECTOR	Compromisos 2021	Compromisos 2022	Compromisos 2023	Compromisos 2024	Compromisos 2021-2024	% Compromisos 2021-2024
GOBIERNO	\$5.316	\$10.637	\$10.434	\$4.209	\$30.596	26,3%
MOVILIDAD	\$1.106	\$4.591	\$13.444		\$19.141	16,4%
INTEGRACIÓN SOCIAL	\$6.002	\$6.418	\$4.486	\$2.221	\$19.127	16,4%
CULTURA, RECREACIÓN Y DEPORTE	\$2.370	\$3.995	\$8.192	\$346	\$14.902	12,8%
DESARROLLO ECONÓMICO, INDUSTRIA Y TURISMO	\$1.574	\$2.527	\$2.022		\$6.122	5,3%
EDUCACIÓN	\$2.575	\$2.053	\$1.057		\$5.685	4,9%
HÁBITAT	\$1.257	\$744	\$3.177	\$22	\$5.200	4,5%
SEGURIDAD, CONVIVENCIA Y JUSTICIA	\$503	\$944	\$2.249	\$613	\$4.310	3,7%
AMBIENTE	\$1.231	\$720	\$1.356	\$84	\$3.391	2,9%
SALUD	\$588	\$1.446	\$684	-	\$2.718	2,3%
MUJERES	\$876	\$688	\$696		\$2.259	1,9%
GESTIÓN PÚBLICA	\$474	\$722	\$298		\$1.494	1,3%
AMBIENTE / DESARROLLO ECONÓMICO	\$319	\$551	\$600		\$1.470	1,3%
<b>TOTALES</b>	<b>\$24.190</b>	<b>\$36.034</b>	<b>\$48.696</b>	<b>\$7.495</b>	<b>\$116.415</b>	<b>100,0%</b>

Compromisos en millones de pesos



La Gráfica calcula el promedio de avance acumulado contratado de las metas por cada uno de los sectores, así mismo visibiliza la cantidad de metas asociadas.

## AVANCE POR LÍNEA DE INVERSIÓN FRENTE AL TOTAL DEL PRESUPUESTO

Anexas Línea de Inversión	POAI 2021	%_POAI 2021	Compromisos 2021	%_Compromisos 2021	POAI 2022	%_POAI 2022	Compromisos 2022	%_Compromisos 2022	POAI 2023	%_POAI 2023	Compromisos 2023	%_Compromisos 2023	POAI 2024	%_POAI 2024	Compromisos 2024	%_Compromisos 2024
<b>1_Inflexible 45%</b>	\$11.578	45,9%	\$12.201	50,4%	\$14.477	40,68%	\$14.765	41,0%	\$15.852	36,23%	\$13.873	28,49%	\$17.475	34,47%	\$6.405	
Gestión pública local	\$3.015	12,0%	\$3.112	12,9%	\$3.527	9,91%	\$5.347	14,8%	\$5.073	11,59%	\$6.600	13,55%	\$6.660	13,14%	\$3.311	
Educación superior y primera infancia (10%)	\$2.521	10,0%	\$2.356	9,7%	\$2.959	8,31%	\$1.787	5,0%	\$2.024	4,63%	\$873	1,79%	\$1.218	2,40%	-	
Inspección, vigilancia y control	\$998	4,0%	\$846	3,5%	\$1.502	4,22%	\$1.336	3,7%	\$1.490	3,41%	\$2.040	4,19%	\$1.950	3,85%	\$873	
Ingreso Mínimo Garantizado	\$5.044	20,0%	\$5.888	24,3%	\$6.489	18,23%	\$6.294	17,5%	\$7.265	16,60%	\$4.360	8,95%	\$7.647	15,09%	\$2.221	
<b>2_Presupuestos Participativos 50%</b>	\$12.936	51,3%	\$11.382	47,1%	\$19.624	55,14%	\$19.804	55,0%	\$26.582	60,75%	\$34.111	70,05%	\$32.452	64,02%	\$1.065	
Inversiones ambientales sostenibles	\$1.648	6,5%	\$1.472	6,1%	\$994	2,79%	\$877	2,4%	\$1.808	4,13%	\$1.405	2,89%	\$2.200	4,34%	\$106	
Ruralidad	\$1.930	7,7%	\$1.809	7,5%	\$2.011	5,65%	\$1.743	4,8%	\$4.026	9,20%	\$4.026	8,27%	\$1.800	3,55%	-	
Infraestructura	\$2.736	10,8%	\$2.234	9,2%	\$8.951	25,15%	\$9.213	25,6%	\$12.366	28,26%	\$15.521	31,87%	\$16.967	33,47%	-	
Desarrollo social y cultural	\$5.179	20,5%	\$4.527	18,7%	\$5.565	15,64%	\$5.844	16,2%	\$6.618	15,12%	\$11.475	23,56%	\$9.445	18,63%	\$959	
Desarrollo de la Economía Local	\$1.443	5,7%	\$1.340	5,5%	\$2.103	5,91%	\$2.127	5,9%	\$1.764	4,03%	\$1.684	3,46%	\$2.040	4,02%	-	
<b>3_Flexible 5%</b>	\$710	2,8%	\$607	2,5%	\$1.487	4,18%	\$1.466	4,1%	\$1.324	3,03%	\$712	1,46%	\$765	1,51%	\$25	
Condiciones de salud	\$690	2,7%	\$588	2,4%	\$1.467	4,12%	\$1.446	4,0%	\$1.296	2,96%	\$684	1,40%	\$740	1,46%	-	
Participación Ciudadana y construcción de confianza	\$20	0,1%	\$19	0,1%	\$20	0,06%	\$20	0,1%	\$28	0,06%	\$28	0,1%	\$25	0,05%	\$25	

Compromisos en millones de pesos

Las líneas de inversión local determinan una orientación estratégica de las inversiones que se podrán realizar en el horizonte del Plan de Desarrollo Local. Esta tabla presenta el porcentaje de cada una de las líneas de inversión local respecto al POAI de la vigencia, así como los porcentajes de los compromisos presupuestales respecto al corte trimestral.