

INFORME AVANCE PDL 2021 - 2024

Diciembre 31 de 2022

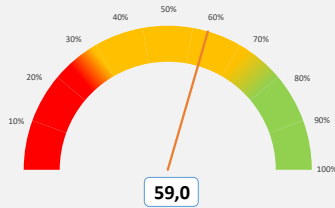
LOCALIDAD:

Santa Fe



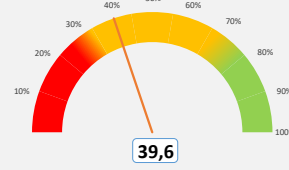
AVANCE DEL PLAN DE DESARROLLO LOCAL

% Avance Acumulado Contratado



Este porcentaje corresponde al avance acumulado de cada Plan de Desarrollo Local según lo contratado.

% Avance Acumulado Entregado

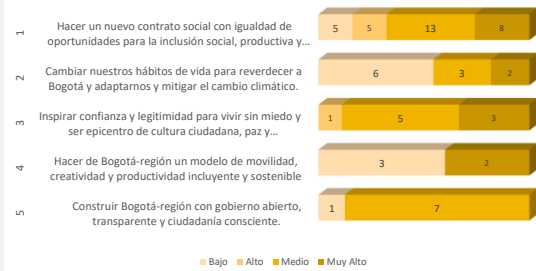


Este porcentaje corresponde al avance acumulado de cada Plan de Desarrollo Local según los bienes o servicios entregados.

Vigencia corte	Apropiación POAI	Apropiación Disponible	Compromisos	Giros
2022_4	\$35.587	\$36.562	\$36.034	\$16.515
			98,56%	45,17%

No de Metas 64

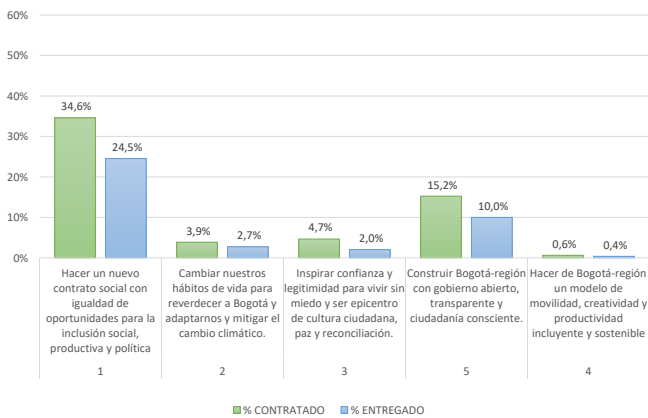
Metas y nivel de avance



Este dato corresponde al número de metas con nivel de avance acumulado muy alto, alto, medio y bajo, según el propósito del PDL.

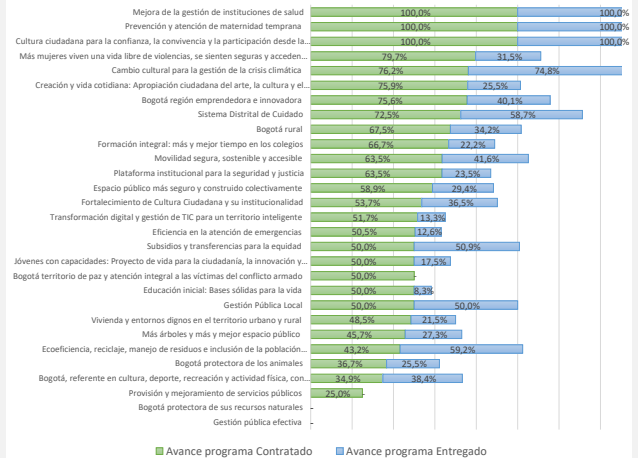
AVANCE POR ESTRUCTURA DEL PLAN

% Avance por Propósito



Este porcentaje corresponde al avance acumulado del Plan de Desarrollo Local frente a cada Propósito. Su cálculo tiene en cuenta tanto el avance contratado como entregado.

% Avance por Programas



Este porcentaje corresponde al avance acumulado del Plan de Desarrollo Local frente a cada uno de los programas que lo integran.

INFORME AVANCE PDL 2021 - 2024

Diciembre 31 de 2022

LOCALIDAD:

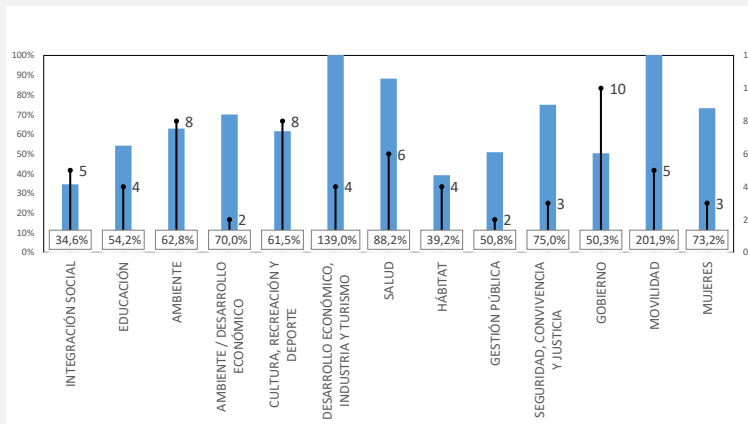
Santa Fe



AVANCE POR SECTOR

SECTOR	Compromisos 2021	Compromisos 2022	Compromisos 2023	Compromisos 2024	Compromisos 2021-2024	% Compromisos 2021-2024
GOBIERNO	\$5.550	\$11.348	-	-	\$16.898	28,1%
INTEGRACIÓN SOCIAL	\$6.002	\$6.418	-	-	\$12.420	20,6%
CULTURA, RECREACIÓN Y DEPORTE	\$2.370	\$3.995	-	-	\$6.364	10,6%
MOVILIDAD	\$1.106	\$4.280	-	-	\$5.386	8,9%
EDUCACIÓN	\$2.575	\$2.053	-	-	\$4.628	7,7%
DESARROLLO ECONÓMICO, INDUSTRIA Y TURISMO	\$1.340	\$2.127	-	-	\$3.466	5,8%
SALUD	\$588	\$1.446	-	-	\$2.034	3,4%
HÁBITAT	\$1.257	\$744	-	-	\$2.001	3,3%
AMBIENTE	\$1.231	\$720	-	-	\$1.951	3,2%
MUJERES	\$876	\$688	-	-	\$1.564	2,6%
SEGURIDAD, CONVIVENCIA Y JUSTICIA	\$503	\$944	-	-	\$1.448	2,4%
GESTIÓN PÚBLICA	\$474	\$722	-	-	\$1.196	2,0%
AMBIENTE / DESARROLLO ECONÓMICO	\$319	\$551	-	-	\$870	1,4%
TOTALES	\$24.190	\$36.034	-	-	\$60.225	100,0%

Compromisos en millones de pesos



La Gráfica calcula el promedio de avance acumulado contratado de las metas por cada uno de los sectores, así mismo visualiza la cantidad de metas asociadas.

AVANCE POR LÍNEA DE INVERSIÓN FRENTE AL TOTAL DEL PRESUPUESTO

Anexos Línea de inversión	POAI 2021	%_POAI 2021	Compromisos 2021	%_Compromisos 2021	POAI 2022	%_POAI 2022	Compromisos 2022	%_Compromisos 2022
1_ Inflexible 45%	\$11.578	45,9%	\$12.201	50,4%	\$14.477	40,68%	\$14.765	40,97%
Gestión pública local	\$3.015	12,0%	\$3.112	12,9%	\$3.527	9,91%	\$5.347	14,84%
Sistema Bogotá Solidaria (20%)	\$5.044	20,0%	\$5.888	24,3%	\$6.489	18,23%	\$6.294	17,47%
Educación superior y primera infancia (10%)	\$2.521	10,0%	\$2.356	9,7%	\$2.959	8,31%	\$1.787	4,96%
Inspección, vigilancia y control	\$998	4,0%	\$846	3,5%	\$1.502	4,22%	\$1.336	3,71%
2_ Presupuestos Participativos 50%	\$12.936	51,3%	\$11.382	47,1%	\$19.624	55,14%	\$19.804	54,96%
Inversiones ambientales sostenibles	\$1.648	6,5%	\$1.472	6,1%	\$994	2,79%	\$877	2,43%
Ruralidad	\$1.930	7,7%	\$1.809	7,5%	\$2.011	5,65%	\$1.743	4,84%
Infraestructura	\$2.736	10,8%	\$2.234	9,2%	\$8.951	25,15%	\$9.213	25,57%
Desarrollo social y cultural	\$5.179	20,5%	\$4.527	18,7%	\$5.565	15,64%	\$5.844	16,22%
Desarrollo de la Economía Local	\$1.443	5,7%	\$1.340	5,5%	\$2.103	5,91%	\$2.127	5,90%
3_ Flexible 5%	\$710	2,8%	\$607	2,5%	\$1.487	4,18%	\$1.466	4,07%
Condiciones de salud	\$690	2,7%	\$588	2,4%	\$1.467	4,12%	\$1.446	4,01%
Participación Ciudadana y construcción de confianza	\$20	0,1%	\$19	0,1%	\$20	0,06%	\$20	0,06%

Compromisos en millones de pesos

Las líneas de inversión local determinan una orientación estratégica de las inversiones que se podrán realizar en el horizonte del Plan de Desarrollo Local. Esta tabla presenta el porcentaje de cada una de las líneas de inversión local respecto al POAI de la vigencia, así como los porcentajes de los compromisos presupuestales respecto al corte trimestral.